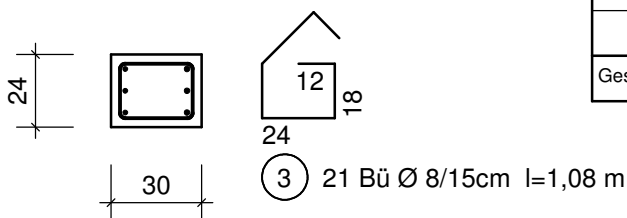
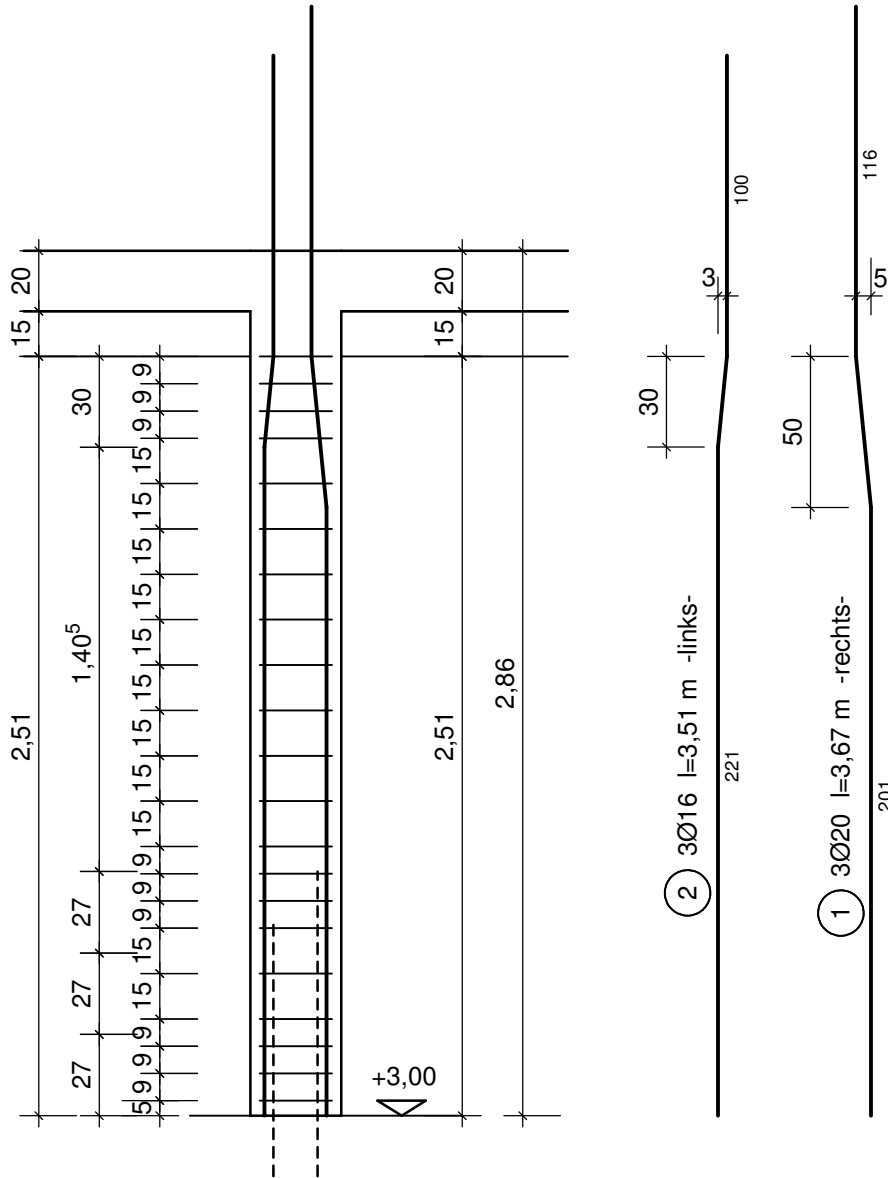


Pos.: 24 Stütze im 1.OG Achse B/2+B/3 - b/d = 24/30 cm
2x ausführen - Betongüte C25/30 - Stahlgüte B500A



Stahl-Position	Anzahl	Durchmesser	Einzel-länge	Gesamt-länge	Gewicht	
					kg/m	kg
1	2 x 3	20	3,67	22,02	2,47	54,39
2	2 x 3	16	3,51	21,06	1,58	33,27
3	2 x 21	8	1,08	45,36	0,395	17,92
Gesamtgewicht für insgesamt 2 Stützen					kg	105,6