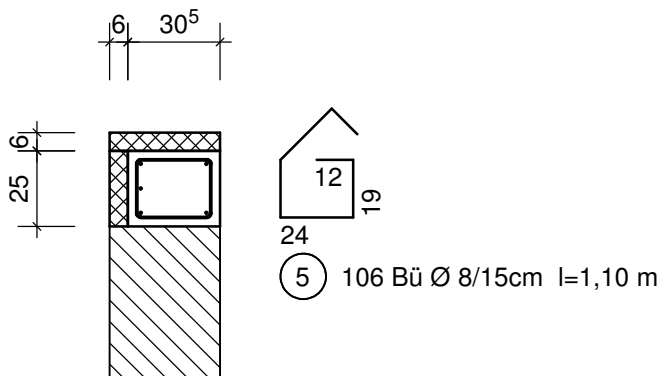


Pos.23: Ringanker in Achse A+B - b/d = 30,5/25 cm
2x ausführen - Betongüte C25/30 - Stahlgüte B500A l ges.= 16,00 m

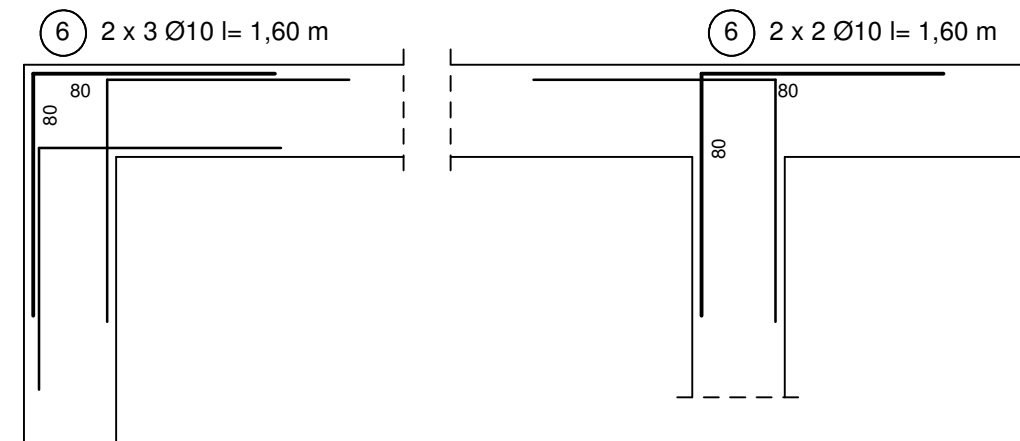


- ④ 3Ø12 (lfdm. - außen) - Überdeckung = 0,80 m
- ④ 2Ø12 (lfdm. - innen) - Stöße versetzen!

Eckausbildung Horizontalschnitt

4 x ausführen

2 x ausführen



Stahl-Position	Anzahl	Durchmesser	Einzel-länge	Gesamt-länge	Gewicht	
					kg/m	kg
4	2 x 1	12	85,71	171,42	0,888	152,22
5	2 x 106	8	1,10	233,20	0,395	92,11
6	2 x 32	10	1,60	102,40	0,617	63,18
Gesamtgewicht Ringanker					kg	307,5